

I Gap di apertura

Rischi e opportunità per l'operatività intraday



Fabrizio Guarnieri

Disclaimer

- Il trading comporta un elevato grado di rischio e può comportare perdite anche superiori al capitale inizialmente impegnato.
- Il materiale mostrato in questa presentazione non costituisce in alcun modo servizio di consulenza finanziaria né sollecitazione al pubblico risparmio e non deve essere preso in alcun modo come un servizio su cui fondare decisioni di investimento.
- Tutte le operazioni descritte si intendono eseguite in modalità demo a scopo didattico e vengono riportate come semplici spunti di riflessione.
- Si declina ogni responsabilità per eventuali conseguenze che dovessero derivare da un'operatività fondata sui contenuti di questa presentazione.

Chi sono



Spread Trading Club

FX UN/PLUGGED

STRATEGIA TREND FOLLOWER PER IL MERCATO FOREX

Diversificazione





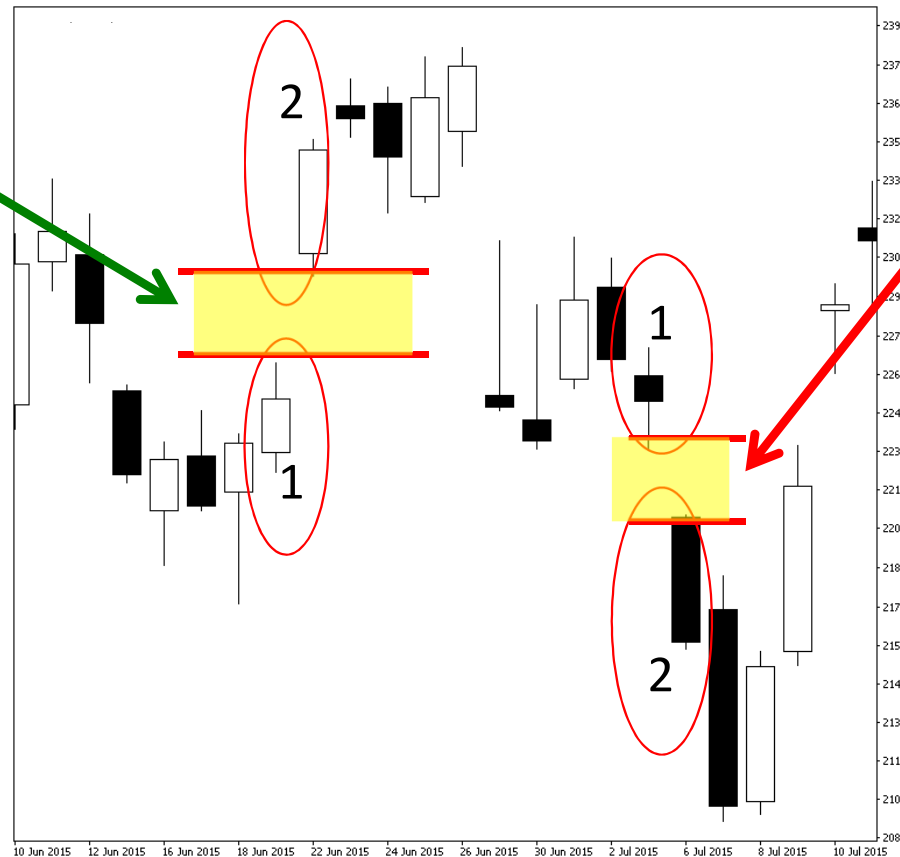
Volatilità

Il Gap di prezzo

Tra due candele si verifica un gap non c'è alcuna sovrapposizione tra il range di prezzi H-L (High-Low) delle due candele.

•GAP UP

il minimo della nuova candela 2 è superiore al massimo della candela precedente 1.

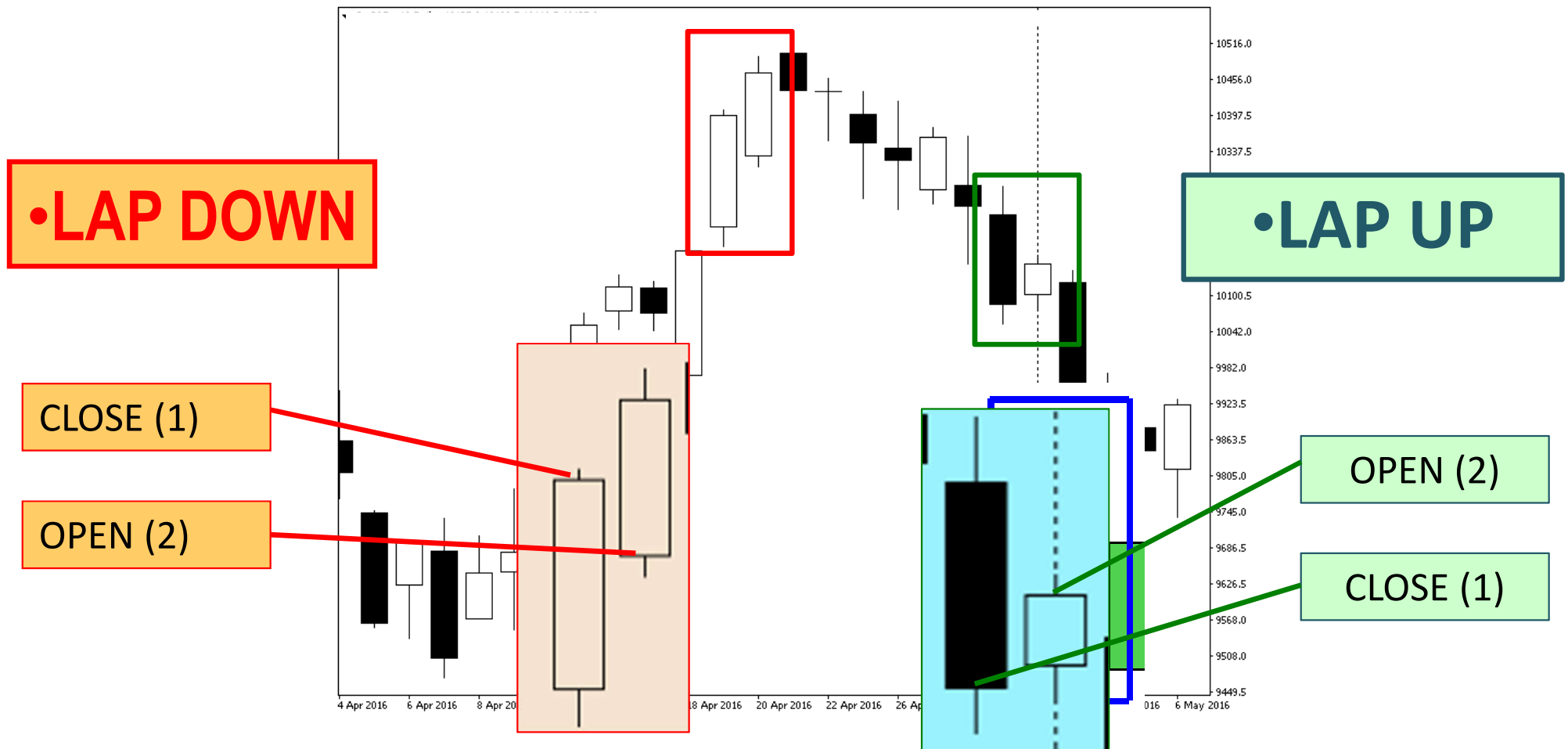


•GAP DOWN

il massimo della nuova candela 2 è inferiore al minimo della candela precedente 1.

Il Lap di prezzo

Tra due candele consecutive si verifica un LAP quando c'è un salto di prezzi tra CLOSE della precedente e OPEN della successiva.



Il Gap e il Lap a confronto

- ✓ Il GAP confronta i valori HIGH e LOW, il LAP confronta i valori OPEN e CLOSE.
- ✓ I GAP più evidenti sono quelli che rimangono aperti alla fine della candela.
- ✓ Quando c'è un GAP, c'è sempre anche un LAP, ma non il contrario: si possono verificare dei LAP anche senza formazione di GAP.
- ✓ I LAP si verificano con maggiore frequenza dei GAP e possono essere anche di modesta entità.

Perché si verificano i gap?



- ✓ Interruzione temporale
- ✓ Liquidità
- ✓ Volatilità
- ✓ News
- ✓ Azioni: stacco dividendi
- ✓ Futures: scadenze

Gli orari delle borse e dei futures

PAESE	BORSA	INDICE	BORSA		FUTURE		CIRCUITO
			OPEN	CLOSE	OPEN	CLOSE	
Italia	Milano	FTSEMIB 40	9:00	17:30	9:00	20:50	IDEM
Germania	Francoforte	DAX 30	9:00	17:30	08:00	22:05	EUREX
Germania	Francoforte	BUND	9:00	17:30	08:00	22:00	EUREX
Euro	Europa	STXX 50	9:00	17:30	08:00	22:00	EUREX
Spagna	Madrid	IBEX 30	9:00	17:30	9:00	20:00	MEFF
Francia	Parigi	CAC 40	9:00	17:30	8:00	18:00	LIFFE
UK	Londra	FTSE 100	9:00	17:30	8:00	22:00	LIFFE
USA	NYSE	DJIA	15:30	22:00	00:00	23:00	CBOT
USA	NYSE	SP500	15:30	22:00	00:00	23:00	CME
USA	Nasdaq	Nasdaq	15:30	22:00	00:00	23:00	CME

Gli orari dei mercati

#DE30_ contract specification

Swap long		-0.602551
Swap short		-0.754592
3-days swap		Friday
Sessions	Quotes	Trade
Sunday		
Monday	08:00-21:55	08:02-21:55
Tuesday	08:00-21:55	08:02-21:55
Wednesday	08:00-21:55	08:02-21:55
Thursday	08:00-21:55	08:02-21:55
Friday	08:00-21:55	08:02-21:55
Saturday		

_lose

#FR40_ contract specification

Swap long		-0.272924
Swap short		-0.341816
3-days swap		Friday
Sessions	Quotes	Trade
Sunday		
Monday	08:00-21:55	08:02-21:55
Tuesday	08:00-21:55	08:02-21:55
Wednesday	08:00-21:55	08:02-21:55
Thursday	08:00-21:55	08:02-21:55
Friday	08:00-21:55	08:02-21:55
Saturday		

Close

Gli orari dei mercati

The image shows two overlapping windows from a software application. The foreground window is titled "#SP500_contract specification" and contains a table with trading sessions and hours. The background window is titled "#NAS100_contract specification" and shows a list of values and a table of trading hours.

Sessions	Quotes	Trade
Sunday		
Monday	00:05-22:15, 22:30-22:55	00:05-22:15, 22:30-22:55
Tuesday	00:05-22:15, 22:30-22:55	00:05-22:15, 22:30-22:55
Wednesday	00:05-22:15, 22:30-22:55	00:05-22:15, 22:30-22:55
Thursday	00:05-22:15, 22:30-22:55	00:05-22:15, 22:30-22:55
Friday	00:05-22:15, 22:30-22:55	00:05-22:15, 22:30-22:55
Saturday		

The background window "#NAS100_contract specification" shows a list of values: Swap long (-0.352642), Swap short (-0.247619), and Friday. Below this is a table with trading hours: 22:15, 22:30-22:55.

Gli orari dei mercati



The screenshot shows a window titled "EURUSD contract specification" with a table of market data. The table is divided into two main sections: swap rates and trading sessions. The swap rates section includes "Swap long" (-5.355462), "Swap short" (1.90711), and "3-days swap" (Wednesday). The sessions section is a table with columns for "Sessions", "Quotes", and "Trade", listing hours for each day of the week from Sunday to Saturday. A "Close" button is located at the bottom of the window.

Sessions	Quotes	Trade
Sunday	23:02-24:00	23:02-24:00
Monday	00:00-22:58, 23:02-24:00	00:00-22:58, 23:02-24:00
Tuesday	00:00-22:58, 23:02-24:00	00:00-22:58, 23:02-24:00
Wednesday	00:00-22:58, 23:02-24:00	00:00-22:58, 23:02-24:00
Thursday	00:00-22:58, 23:02-24:00	00:00-22:58, 23:02-24:00
Friday	00:00-22:58	00:00-22:58
Saturday		

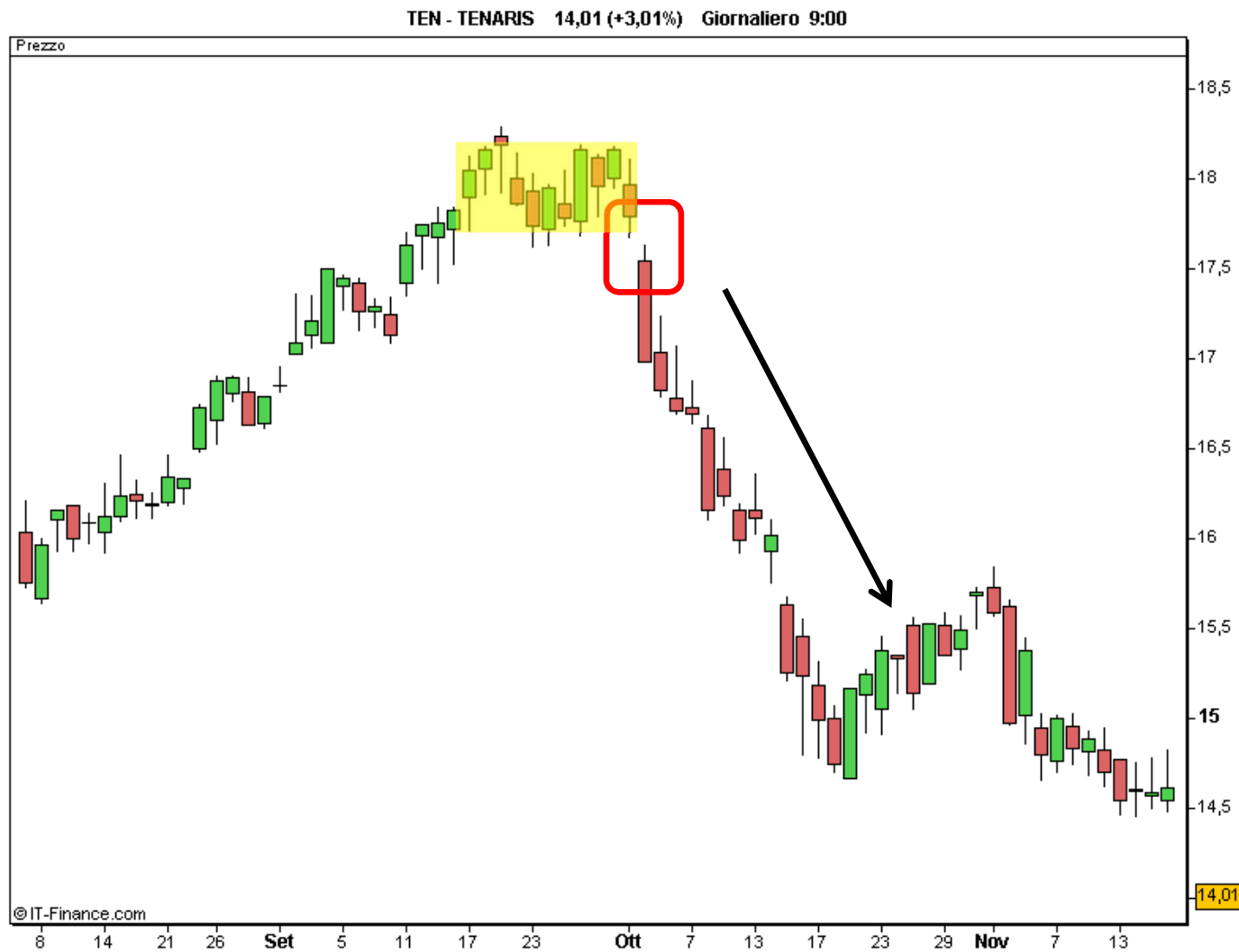
Swap long: -5.355462
Swap short: 1.90711
3-days swap: Wednesday

Close

Tipologie di gap

- ✓ Gap di **rottura** (*Breakaway gap*)
- ✓ Gap di **continuazione** (*Runaway gap*)
- ✓ Gap di **esaurimento** (*Exhaustion gap*)
- ✓ Gap di **inversione** (*Reversal gap*)

Gap di rottura (*breakaway gap*)



Uscita da una zona di congestione e avvio di un nuovo trend

Breakout in accelerazione con forti volumi

Formazione di nuovi massimi/minimi

Gap di continuazione (*runaway gap*)



Continuazione di un trend già in corso

Accelerazione sostenuta da incremento dei volumi

Formazione di nuovi massimi/minimi

Gap di esaurimento (*exhaustion gap*)



Manca conferma dei prezzi
(NO nuovi massimi/minimi)

Temporanea lateralità poi
rientro nel range

Gap di inversione (*reversal gap*)



Pattern formato da un singolo gap controtrend

No formazione nuovi massimi/minimi

Analisi intraday



Future: DAX30

CFD: GER30, DE30

- Quante volte ha aperto in gap?
- Quante volte lo ha chiuso in giornata?

20 pt	50 pt	100 pt
211	153	94
142	96	46

dati: 1034 giornate dal 1/1/2012

Analisi intraday



Future: FTSEMIB40

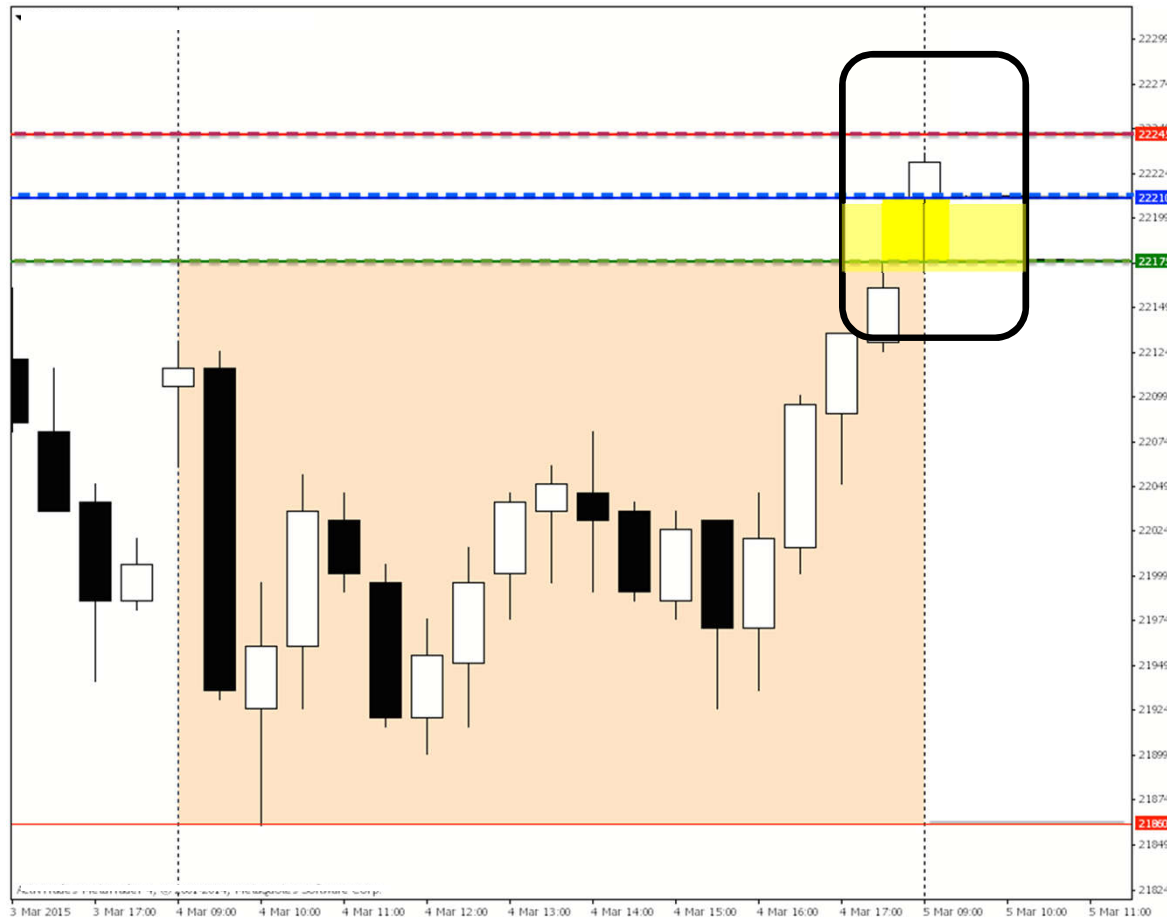
CFD: ITA40

- Quante volte ha aperto in gap?
- Quante volte lo ha chiuso in giornata?

Giornate	2270	
Gap open	695	
Close intra	482	70%
Range 1:1	146	20%

dati: 2270 giornate dal 2004 al 2012

La strategia «classica»



Setup: gap in open

Ingresso: a mercato

Target: chiusura del gap

Stop: pari al target

Risk reward: 1:1

La strategia “classica”



Linea rossa: stop loss

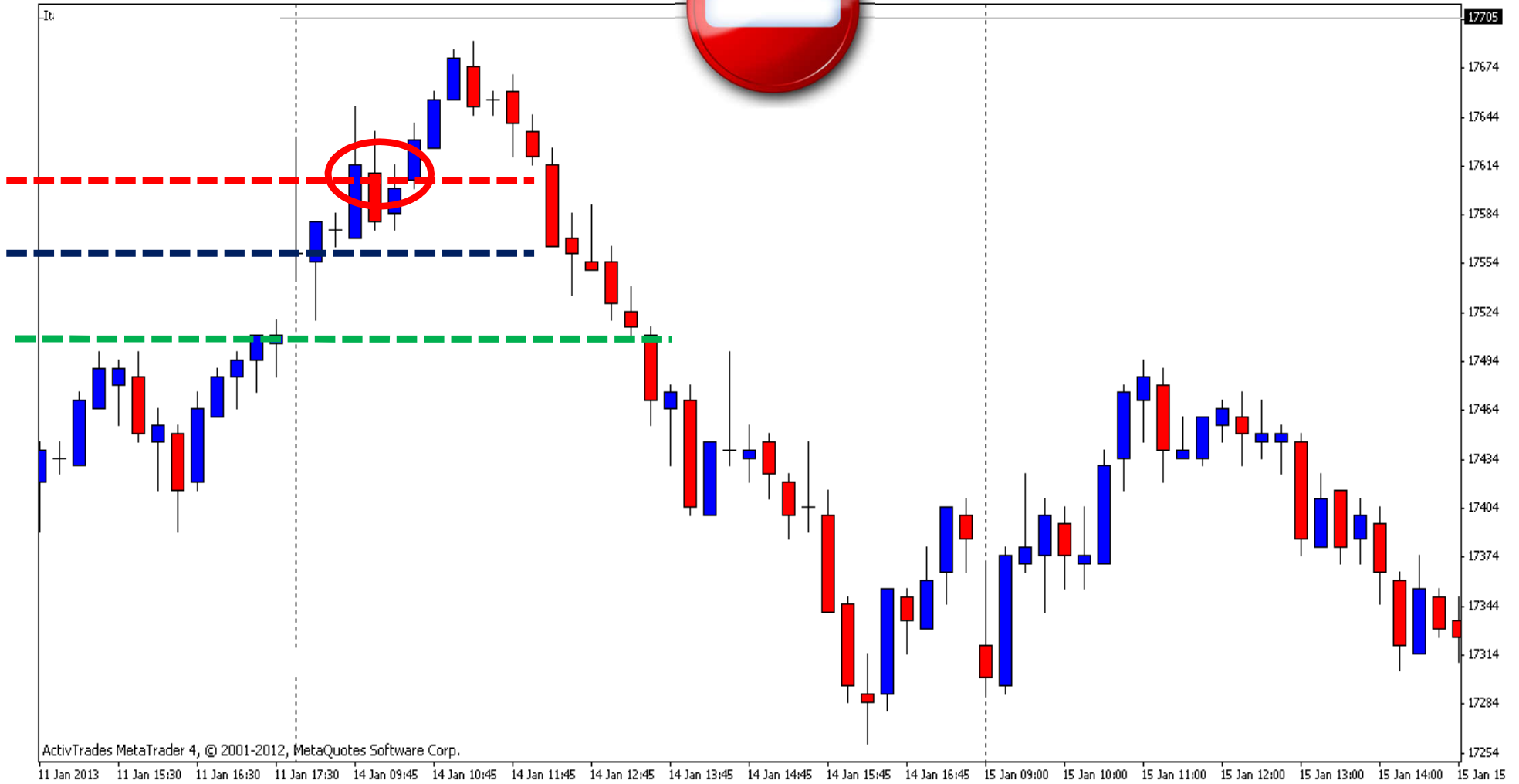
Linea blu: ingresso a mercato

Linea verde: take profit

La strategia "classica"

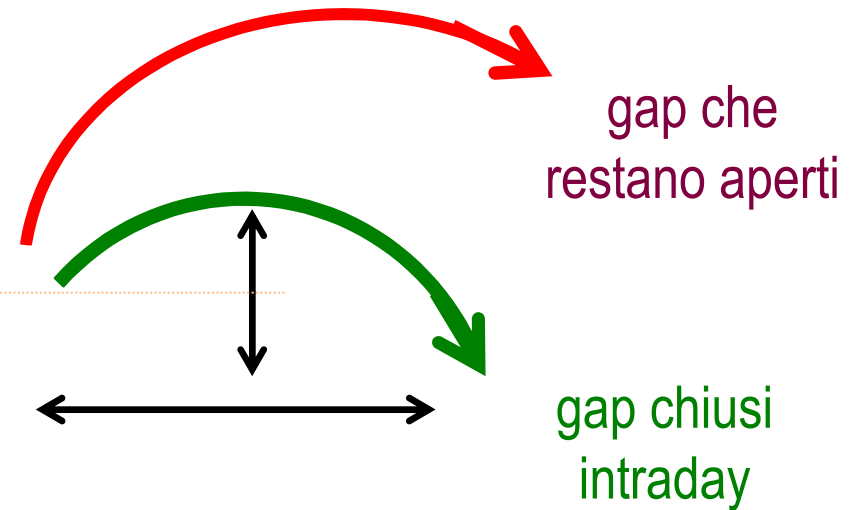
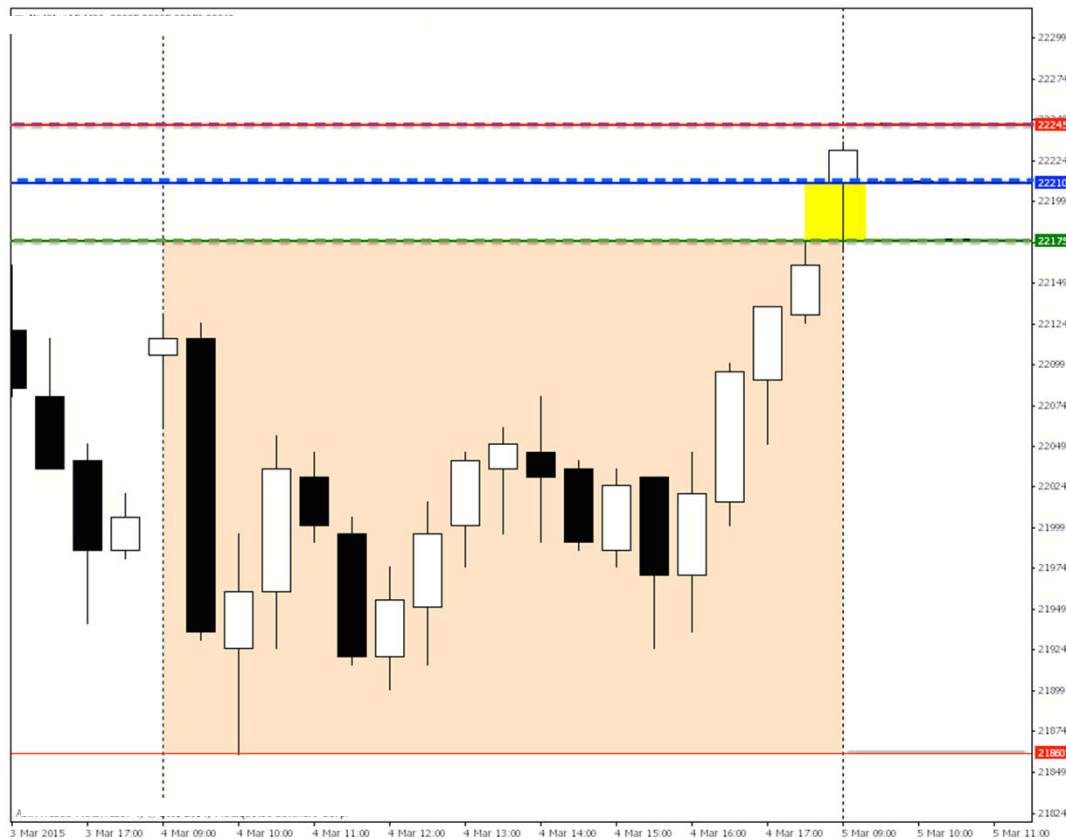


La strategia "classica"



Analisi statistica

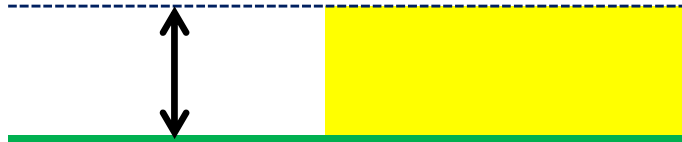
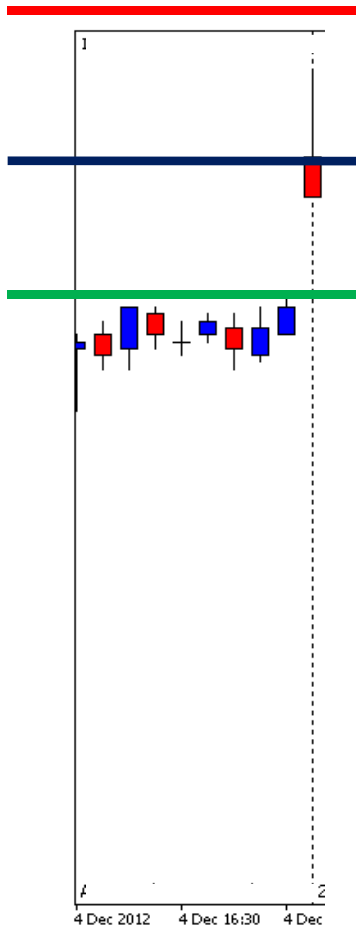
- Come si comporta il prezzo dopo un'apertura in gap/lap?



- TARGET: il close del G prima
- OPEN: dove entrare?
- STOP: dove posizionarlo?

WORLD THE GAMES

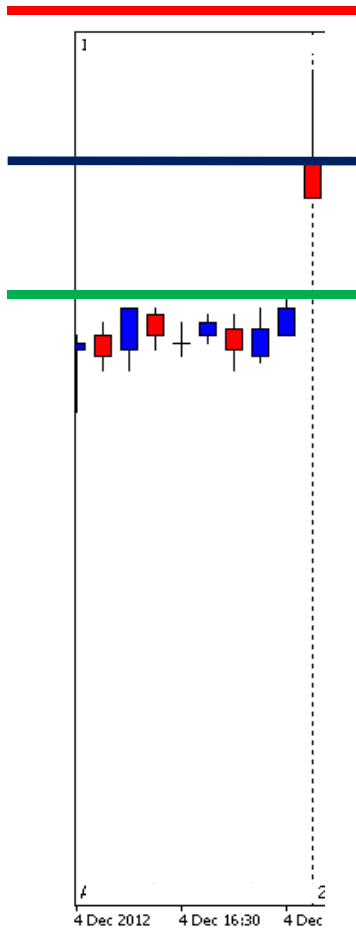
MindTheGap – il filtro di volatilità



Altezza del gap

- Selezioniamo solo quei gap che hanno una estensione superiore alla volatilità media, calcolata con ATR intraday (H1 o M30)
- In questo modo filtriamo i gap modesti e l'operatività si adatta alla volatilità del mercato

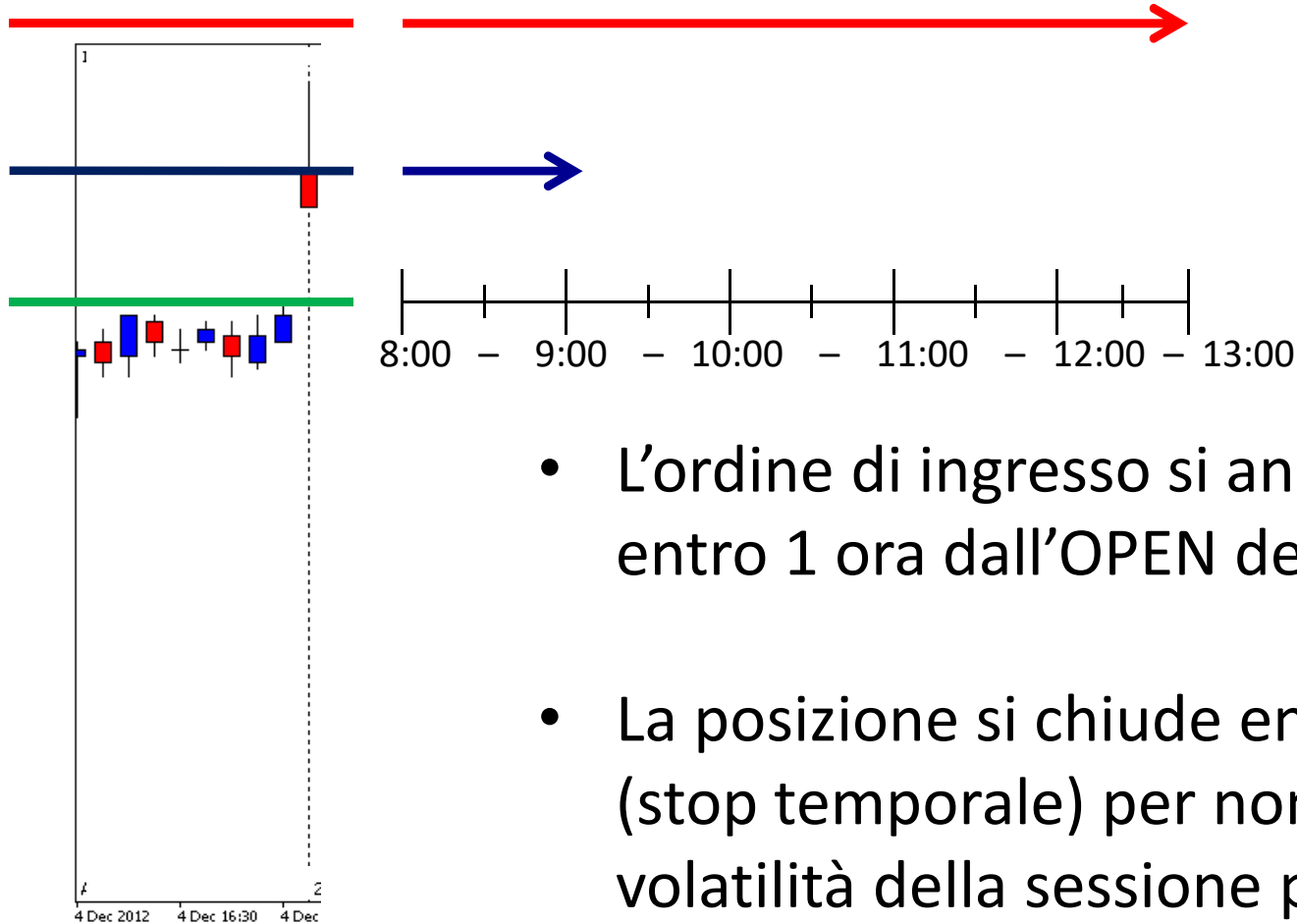
MindTheGap – ingresso LIMIT



Livello ENTRY LIMIT

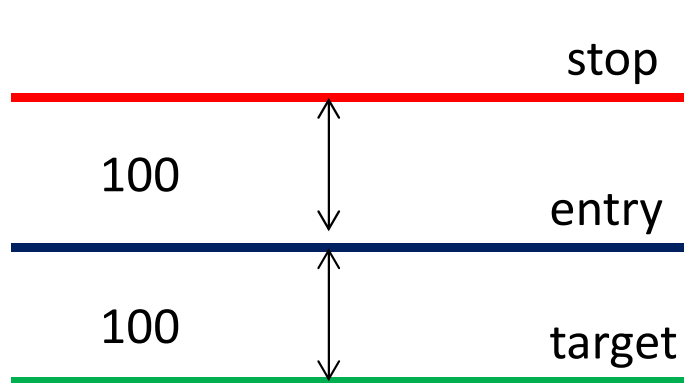
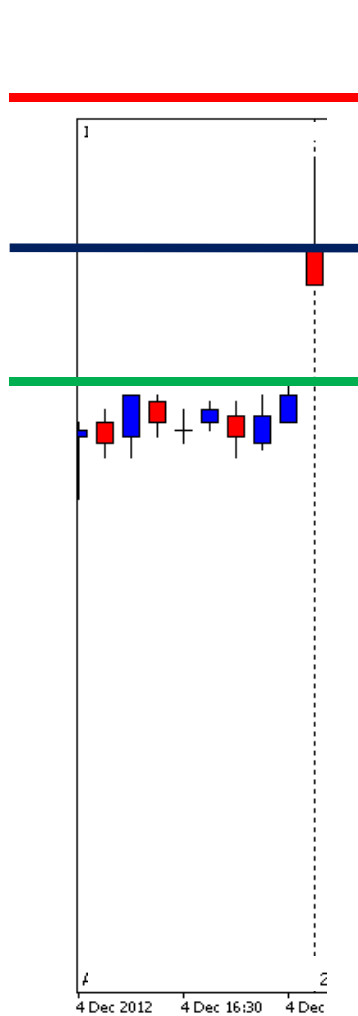
- Impostiamo l'ingresso LIMIT ad una distanza pari alla volatilità intraday, calcolata con ATR.
- ATR(H1): trade aggressivo
- ATR(H4): trade difensivo

MindTheGap – STOP temporale



- L'ordine di ingresso si annulla se non scatta entro 1 ora dall'OPEN del mercato
- La posizione si chiude entro le ore 13:00 per (stop temporale) per non esporsi alla volatilità della sessione pomeridiana

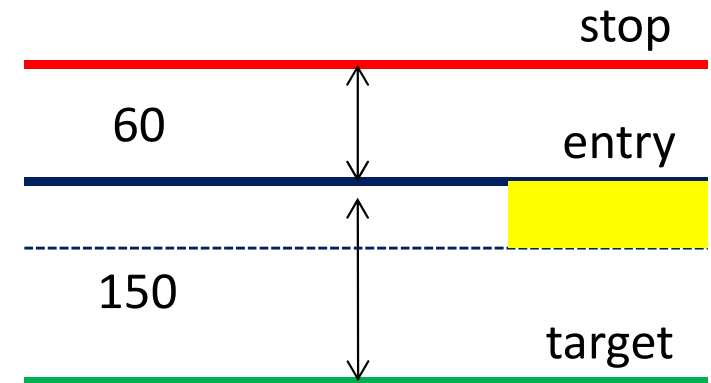
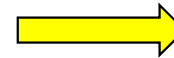
Strategia sulle aperture in GAP/LAP



Strategia *classica*

- ingresso: MARKET
- target: chiusura del gap
- stop loss: pari al gap

-risk reward 1:1



Strategia *MindTheGap*

- ingresso: **FILTRO+LIMIT**
- target: chiusura del gap
- stop loss: **RISK %**

-risk reward > 1

Analisi intraday



DAX30 (CFD: #DE_Z6)

Analisi dal 2010 (1014 giornate)

Nel 20% apre in **lap di almeno 50 punti**

- nel 88% dei casi si è chiuso intraday
- solo nel 39% dei casi è rimasto nel range 1:1

Analisi intraday



FTSEMIB40 (CFD: ITA40)

Analisi dal 2004 (2270 giornate)

Nel 30% presenta un **gap in apertura**

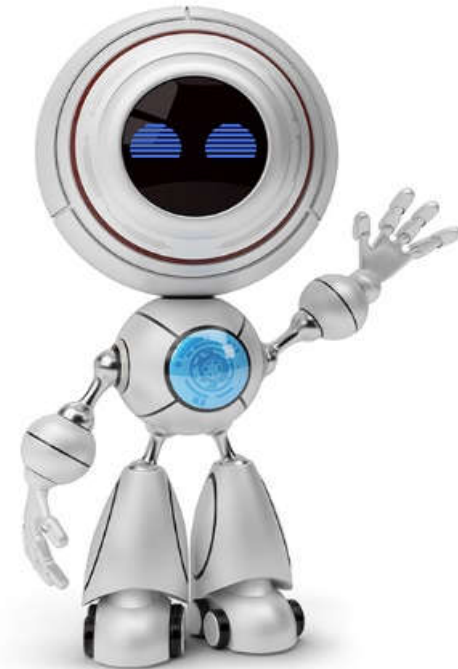
- nel 70% dei casi si è chiuso intraday
- solo nel 20% dei casi è rimasto nel range 1:1

Come operare?

FAI DA TE



EXPERT ADVISOR



Azioni

AAPL.us,D... 108,260 2 Aug 2016 8 Aug 2016	DAI.de,Dai... 61,000 2 Aug 2016 8 Aug 2016	ADS.de,Da... 147,550 2 Aug 2016 8 Aug 2016	RNO.fr,Dai... 76,290 2 Aug 2016 8 Aug 2016	BA.us,Daily 132,020 2 Aug 2016 8 Aug 2016	GOOG.us,... 2 Aug 2016 8 Aug 2016
FB.us,Daily 125,150 2 Aug 2016 8 Aug 2016	BNP.fr,Daily 44,365 2 Aug 2016 8 Aug 2016	FP.fr,Daily 43,060 2 Aug 2016 8 Aug 2016	SIE.de,Daily 103,800 2 Aug 2016 8 Aug 2016	BRKB.us,D... 145,100 2 Aug 2016 8 Aug 2016	GS.us,Daily 2 Aug 2016 8 Aug 2016
MSFT.us,D... 57,950 2 Aug 2016 8 Aug 2016	BAS.de,Da... 70,420 2 Aug 2016 8 Aug 2016	HEN.de,D... 96,020 2 Aug 2016 8 Aug 2016	BARC.uk,D... 157,30 2 Aug 2016 8 Aug 2016	CSCO.us,D... 30,930 2 Aug 2016 8 Aug 2016	HPQ.us,Da... 2 Aug 2016 8 Aug 2016
BABA.us,D... 84,960 2 Aug 2016 8 Aug 2016	BMW.de,D... 77,480 2 Aug 2016 8 Aug 2016	LHA.de,Da... 10,585 2 Aug 2016 8 Aug 2016	GSK.uk,Dai... 1675,00 2 Aug 2016 8 Aug 2016	DIS.us,Daily 95,690 2 Aug 2016 8 Aug 2016	INTC.us,Da... 2 Aug 2016 8 Aug 2016
VOD.uk,Da... 232,55 2 Aug 2016 8 Aug 2016	CA.fr,Daily 21,880 2 Aug 2016 8 Aug 2016	MT.lu,Daily 5,899 2 Aug 2016 8 Aug 2016	RB.uk,Daily 7388,00 2 Aug 2016 8 Aug 2016	EBAY.us,D... 31,100 2 Aug 2016 8 Aug 2016	KHC.us,H1 8 Aug 2016 8 Aug 19:30
BP.uk,Daily 422,20 2 Aug 2016 8 Aug 2016	DTE.de,Da... 15,480 2 Aug 2016 8 Aug 2016	OR.fr,Daily 170,900 2 Aug 2016 8 Aug 2016	RR.uk,Daily 759,00 2 Aug 2016 8 Aug 2016	F.us,Daily 12,200 2 Aug 2016 8 Aug 2016	MA.us,Daily 2 Aug 2016 8 Aug 2016
					MCD.us,D... 2 Aug 2016 8 Aug 2016

CFD su Azioni

Simbolo	Offerta
📈 #PFIZER	37.22
📉 #PG	79.11
📈 _BARCLAYS	187.95
📉 _TESCO.UK	255.58
📈 _BANCO_ST	4.665
📉 _SAB.ES	1.421
📉 _IBERDROLA	6.665
📉 _BBVA	6.069
📉 _E.ON	9.664
📈 _SIEMENS	116.411
📈 _BAYER	92.448
📉 _DEUTSCHE_B	9.608
📈 _DAI.DE	57.255
📉 _SAP.DE	100.536
📈 _BMW.DE	78.836
📉 _TOTAL	53.391
📈 _ALU.FR	3.495
📈 _UG.FR	20.988
📈 _VK.FR	5.372
📈 _ACA.FR	11.341
📉 _INTESA_SAN	2.4840
📈 _TELECOM_IT	0.6331
📉 _SPM.IT	4.1967

Simbolo	Offerta
📈 #ALIBABA	189.56
📈 #AMAZON	1749.06
📈 #TWITTER	43.75
📉 #EXXONMOBIL	83.28
📈 #GE	14.21
📉 #WAL_MART	86.76
📉 #BOA	28.76
📈 #COCA-COLA	41.96
📉 #BERKSHIRE	189.75
📈 #DISNEY	108.87
📈 #TEVA	23.68
📉 #MCDONALDS	158.84
📈 #AMERICAN_E	100.70
📉 #BOEING	342.81
📈 #CITIGROUP	68.18
📉 #GM	39.64
📉 #CAT	138.52
📉 #AT&T	32.17
📈 #CHEVRON	125.64
📈 #CISCO	42.61
📈 #GS	226.51
📈 #JNJ	126.16
📉 #GROUPON	4.89

Simbolo	Offerta
📉 #SNAPCHAT	13.28
📉 #VISA	138.25
📈 #MASTERCARD	203.07
📈 #NETFLIX	419.16
📉 _VODAFONE	184.23
📉 _HSBC	703.23
📈 _RIO.UK	4040.02
📉 _TELEFONICA	7.627
📉 _REPSOL_YPF	17.022
📉 _ITX.ES	29.379
📈 _DTE.DE	13.862
📉 _RWE.DE	21.540
📈 _CA.FR	13.724
📈 _UNICREDITO	14.3126
📉 _GENERALI	14.4031
📈 #APPLE	188.89
📈 #GOOGLE	1177.88
📉 #FACEBOOK	204.14
📉 #TESLA	319.35
📉 #GROUPON	4.89
📉 #INTEL	51.67
📈 #MICROSOFT	102.16
📉 #JP_MORGAN	106.66

Mercato	N
UK	6
FRA	5
DEU	9
ITA	5
ESP	6
USA	36
TOTALE	67



CFD su Azioni

↕ AALUK	↕ LMIUK	↕ ADSDE	↕ ACFR	↕ MTSES	↕ ABBNCH	↕ AAUS
↕ ABFUUK	↕ MKSUK	↕ ALVDE	↕ ACAFR	↕ FCCES	↕ ADENCH	↕ ABTUS
↕ ADMUK	↕ MRWUK	↕ BASDE	↕ UGFR	↕ GAMES	↕ BAERCH	↕ AEPUS
↕ AGKUK	↕ NGUK	↕ BEIDE	↕ AIFR	↕ TREES	↕ CSGNCH	↕ ALLUS
↕ AMEUK	↕ NXTUK	↕ BAYNDE	↕ ALOFR	↕ SCYRES	↕ LONNCH	↕ AXPUS
↕ ANTOUK	↕ OMLUK	↕ BMWDE	↕ ALUFR	↕ OHLES	↕ NESNCH	↕ BACUS
↕ AVUK	↕ PRUUK	↕ CBKDE	↕ BNFR	↕ IDRES	↕ NOVNCH	↕ BAXUS
↕ AZNUK	↕ PSONUK	↕ CONDE	↕ BNPPFR	↕ AMSES	↕ RIGNCH	↕ BMYUS
↕ BARCUK	↕ RBUK	↕ DAIDE	↕ CAFR	↕ CABKES	↕ ROGCH	↕ CATUS
↕ BATSUK	↕ RBSUK	↕ DBIDE	↕ CAPFR	↕ IAGES	↕ ZURNCH	↕ CLUS
↕ BLNDUK	↕ RDSAUK	↕ DBKDE	↕ CSFR	↕ FERES	↕ AKBNKTR	↕ COPUS
↕ BAUK	↕ RDSBUK	↕ DPWDE	↕ DGFR	↕ ABEES	↕ DOHOLTR	↕ CUS
↕ BLTUK	↕ RELUK	↕ DTEDE	↕ EADFR	↕ GASES	↕ EKGYOTR	↕ CVSUS
↕ BGUK	↕ REXUK	↕ EOANDE	↕ EDFFR	↕ REEES	↕ GARANTR	↕ CVXUS
↕ BPUK	↕ RIOUK	↕ FMEDE	↕ EIFR	↕ ACSES	↕ HALKBTR	↕ DDUS
↕ BRBYUK	↕ RRUUK	↕ IFXDE	↕ FEFR	↕ SABES	↕ IHLASTR	↕ DISUS
↕ BSYUK	↕ RRSUK	↕ FREDE	↕ FTEFR	↕ BKIAES	↕ ISCTRTR	↕ FUS
↕ BTUK	↕ RSAUK	↕ HEIDE	↕ GLEFR	↕ POPES	↕ AFNL	↕ GEUS
↕ CCLUK	↕ SBRYUK	↕ HEN3DE	↕ GSZFR	↕ GRFES	↕ AGNNL	↕ HONUS
↕ CNAUK	↕ SABUK	↕ LHADE	↕ KNFR	↕ ELEES	↕ AHNL	↕ HPQUS
↕ CNEUK	↕ SGEUK	↕ LINDE	↕ LGFR	↕ ENGES	↕ AKZANL	↕ IBMUS
↕ CPGUK	↕ SHPUK	↕ LXSDE	↕ MCFR	↕ BKTES	↕ APAMNL	↕ INFYUS
↕ CPIUK	↕ SLUK	↕ MANDE	↕ MLFR	↕ MAPES	↕ ASMLNL	↕ JNJUS
↕ DGEUK	↕ SNUK	↕ MEODE	↕ MTRFR	↕ DIAES	↕ FURNL	↕ JPMUS
↕ EMGUK	↕ SMINUK	↕ MRKDE	↕ ORFR	↕ TL5ES	↕ HEIANL	↕ KOUS
↕ EXPNUK	↕ SRPUK	↕ MUJ2DE	↕ RIFR	↕ BMEES	↕ ASMLNL	↕ MAUS
↕ FRESUK	↕ SSEUK	↕ RWEDE	↕ RNOFR	↕ ANAES	↕ FURNL	↕ MCDUS
↕ GFSUK	↕ STANUK	↕ SAPDE	↕ SANFR	↕ BBVAES	↕ INGANL	↕ MMLUS
↕ GKNUK	↕ SVTUK	↕ SDFDE	↕ SEVFR	↕ IBEES	↕ KPNNL	↕ MONUS
↕ GSKUK	↕ TLWUK	↕ SIEDE	↕ SGOFR	↕ ITXES	↕ MTNL	↕ MOUS
↕ GLENUK	↕ TSCOUK	↕ TKADE	↕ STMFR	↕ REPES	↕ PHIANL	↕ MRKUS
↕ HMSOL	↕ ULVRUK	↕ VNADE	↕ SUFR	↕ SANES	↕ RDSANL	↕ MSUS
↕ HLUK	↕ ULUK		↕ TECFR		↕ RENNL	↕ NKEUS
↕ HSBAL	↕ VEDUK		↕ ULFR		↕ SBMONL	↕ ORCLUS
↕ IAGUK			↕ VIEFR		↕ TOM2NL	↕ PEPEUS
			↕ YVFR		↕ UNANL	↕ PFEUS
						↕ PGUS
						↕ PMUS

Mercato	N
UK	89
FRA	38
DEU	33
TUR	7
CH	10
NED	18
ESP	33
USA	56
TOTALE	284



GKFX
YOUR GLOBAL TRADING PARTNER

Perché automatizzare?

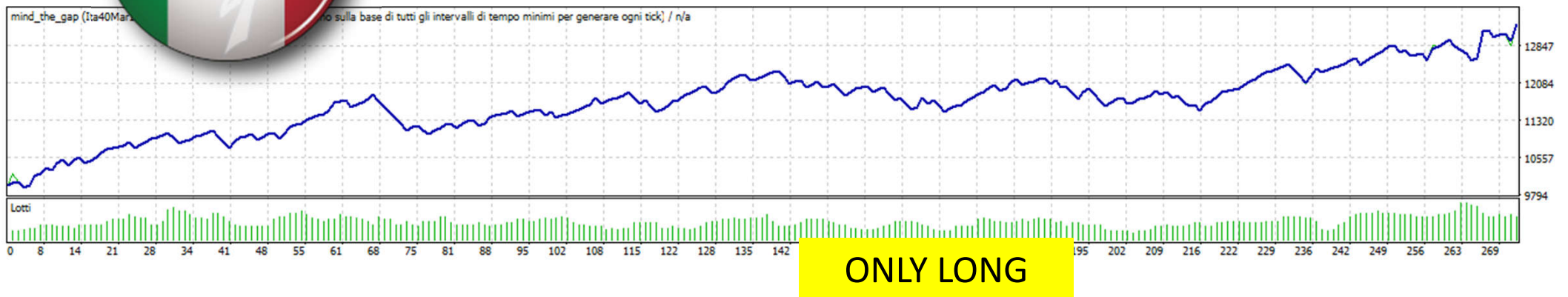
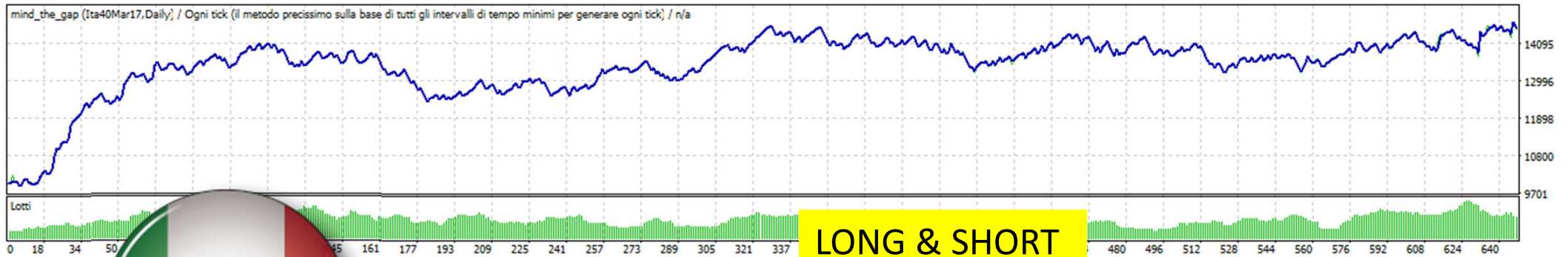


- LAVORA H24
- MULTIMARKET
- MONEY MANAGEMENT
- GESTIONE OPERAZIONI

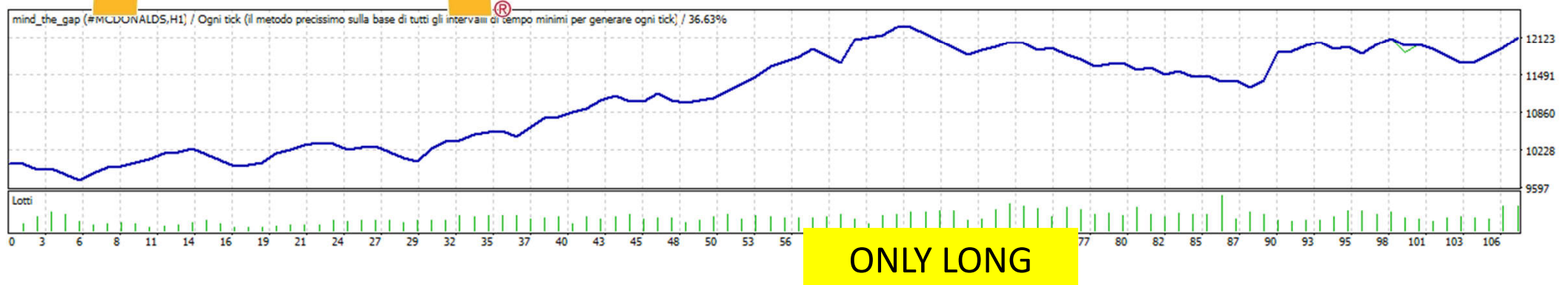
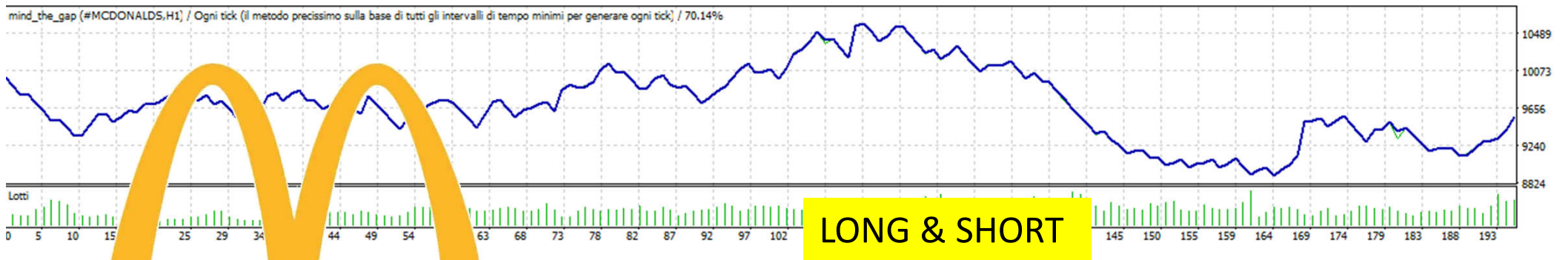


- INVESTIMENTO
- SERVER VPS
- MONITORAGGIO

Esempio FTSE MIB (ITA40)



Esempio MC Donald's (NASDAQ)



Occhio alla sorpresa!





www.diarioditrading.it



info@diarioditrading.it